



Embedded Software

Wir unterstützen Sie mit erstklassigen und zielsicheren Ingenieurleistungen. Wir erarbeiten normenkonforme Software Applikationen mit Linux oder Echtzeit Betriebssystemen, basierend auf modernen Grafik Bibliotheken mit Einbindung aktueller Schnittstellen und Interfaces. Unsere Kompetenzen decken die Bereiche von Requirements Engineering über Projektmanagement bis zu Verifikation und Testautomatisierung ab.

Helbling Technik

Innovation, together we do it

Wir realisieren Ihr Projekt!

Die Helbling Technik München positioniert sich als unabhängiger Entwicklungspartner, der mit Kopf, Herz und Tatkraft für seine Kunden Innovationslösungen entwickelt. Der Erfahrungsschatz aus einer Vielzahl von Projekten in unterschiedlichen Branchen und Anwendungen ermöglicht uns eine optimale Konzept- und Technologieauswahl ebenso wie die effiziente Umsetzung gemäß Projektplan. Wir begeistern unsere Kunden durch Freude an der Technik, Kreativität und Einsatzbereitschaft.

Interdisziplinäre Projektteams mit fundierten Fach- und Branchenkenntnissen entwickeln Ihr Produkt von der Idee bis zur Marktreife.

Durch kontinuierliche Weiterbildung der Methoden- und Fachkompetenzen investieren wir in eine erfolgreiche Zusammenarbeit.

Eine ausgewogene Mischung aus jungen und erfahrenen Mitarbeitern erlaubt die effiziente Suche nach innovativen Lösungen.

Mit leistungsfähigen Ingenieurwerkzeugen, moderner Infrastruktur und eigenen Laboren generieren wir neue Ideen und entwickeln erfolgreiche Produkte.

Unabhängig von Ihrem Tagesgeschäft stehen unsere Ressourcen für das Erreichen Ihrer Entwicklungsziele zur Verfügung.

Durch eine branchenübergreifende Kundenbasis und solide Finanzierung positionieren wir uns als langfristiger Partner unserer Kunden.



Nach einer detaillierten Analyse der Aufgabe übernehmen wir mit einem Angebot auf Werkvertragsbasis die Verantwortung für den konkreten Leistungserfolg.

Die Helbling Entwicklungsmethodik und das zertifizierte QM-System gewährleisten ein strukturiertes und normenkonformes Vorgehen im Projekt.

Monatliches Reporting und klare Kommunikationsstrukturen schaffen hohe Transparenz und Steuerungsmöglichkeiten in den Entwicklungsphasen.



Starke Leistungen in Wachstumsmärkten

Medizintechnik

Wir entwickeln unter Einhaltung regulatorischer Anforderungen medizinische Geräte im Bereich Diagnostik, Therapeutik und Labor. Zertifizierte Requirements Ingenieure unterstützen unsere Kunden von der Generierung und Dokumentation der Anforderungen bis zu deren Verifikation. Wir erarbeiten normenkonforme Software Applikationen mit Linux oder Echtzeit-Betriebssystemen, basierend auf modernen Grafik Bibliotheken mit Einbindung aktueller Schnittstellen und Interfaces. Das Portfolio wird um die Erstellung kundenspezifischer Linux Kernel, Board-Support-Packages sowie deren Wartung ergänzt.

Darüber hinaus liefern wir Lösungen für Ihre anspruchsvollen Messtechniken und low-size-Steuerelektroniken, die wir in unserem hauseigenen EMV-Labor entwicklungs- begleitend prüfen. Im Fokus steht immer der medizinische Patientennutzen, die Benutzer- freundlichkeit und die Wirtschaftlichkeit.



Insulinpumpe mit Infusionsset

Automotive

Viele große Tier 1 Zulieferer setzen auf Helbing Technik. Dabei erstrecken sich unsere Leistungen über die Konzeptionierung und Entwicklung anspruchsvoller Designs von KFZ Schnittstellen bis hin zu kompletten Steuergeräten.

Hartes Echtzeitverhalten der Software ist eine beherrschbare Größe. Die Verwendung von State-of-the-Art Tools auch für funktional sicherheitsrelevante Software ist für uns Pflicht. Wir entwickeln nach branchenspezifischen Normen (ISO26262: Functional Safety, ISO15504: Automotive Spice, AUTOSAR).

Fachliche Schwerpunkte

- Produktinnovation
- Requirements Engineering
- Softwarearchitekturen / -systeme
- Embedded Software Design
- Board Support Packages
- Funktionale Sicherheit
- Software für Medizingeräte
- Embedded Linux
- App- und PC Tools
- Bussysteme
- Drahtlose Kommunikation
- Regelungstechnik
- Messtechnik und Sensorik
- Motorsteuerungen
- Testautomatisierung
- Methodiken: V-Modell, Unified-Prozess, Scrum

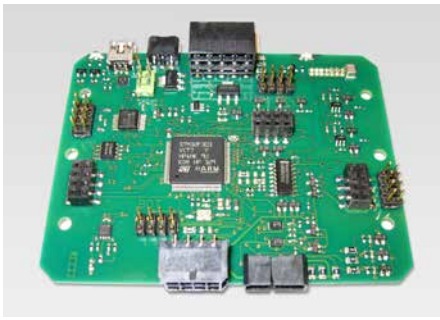


Steuerelektronik



Automatisierungs-, Beleuchtungs- und Antriebstechnik

Wir sind Spezialisten im Bereich von Sensorik, Regelungstechnik und Motorsteuerungen. Die Entwicklung von Softwarelösungen basiert auf aktuellen Sprachen und Softwarearchitekturen. Softwarebasierte Anwendungen von statistischen Auswertemethoden bis zu mehrstufigen Regelkreisen sind Themenfelder, in denen wir zu Hause sind. Die Erstellung von PC-Tools und Skripten sowie die Testautomatisierung Ihrer Geräte gehört ebenso zu unseren Kompetenzen.



Antriebselektronik CPU

Helbling Gruppe

Die 1963 gegründete Helbling Unternehmensgruppe ist im Besitz ihrer 27 Partner. Das international tätige Engineering- und Beratungsunternehmen Helbling beschäftigt über 490 Professionals in vier Unternehmensbereichen mit Fokus auf: Innovation/Produktentwicklung, Management Consulting, Mergers & Acquisitions, Turnaround und Financial Performance Management sowie Informatik, Immobilien, Energie und Infrastruktur.

Helbling Technik

1963 gegründet, beschäftigt Helbling Technik heute über 330 Professionals in der Schweiz, Deutschland, den USA und China.

Unser Leitsatz «Innovation, together we do it» ist Ausdruck unseres Bestrebens, langfristiger Partner im Innovationsnetzwerk unserer Kunden zu sein. Unseren Ingenieuren, Informatikern und Physikern stehen leistungsfähige Werkzeuge, hochprofessionelle Methoden und moderne Infrastrukturen mit eigenen Labors zur Verfügung. So schaffen wir ideale Voraussetzungen, um neue Ideen zu generieren, State-of-the-Art-Technologien zu integrieren und erfolgreiche Produkte zu entwickeln.

Kontakt

Helbling Technik GmbH

Leonrodstrasse 52
D-80636 München
Telefon +49 89 459 29 250

Helbling Technik

Innovation, together we do it

www.helbling.de



Martin Eisenmann
Geschäftsführer
martin.eisenmann@helbling.de
Telefon +49 89 459 29 269



Roland Schlegel
Teamleiter Embedded Software
roland.schlegel@helbling.de
Telefon +49 89 459 29 295